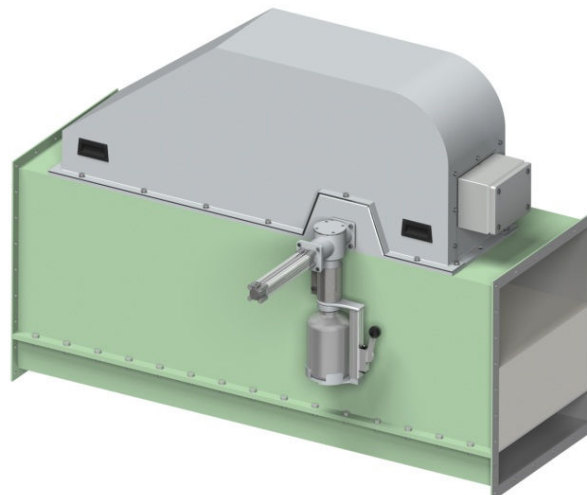


## VZORKOVAČ Z PNEUŽLABU – SCA40

Vzorkovač je určen pro odběr vzorků suchých práškových materiálů ze vzduchového žlabu. Během vzorkování se šikmo uložený šnekový vzorkovač pohybuje nahoru a dolů vrstvou materiálu ve středu pneumatického žlabu. V klidové poloze je šnekový vzorkovač umístěn ve vodorovné pozici venku nad profilem pneužlabu. Kontinuální výstup vzorku ze šnekového vzorkovače může být odebírán automatickým nebo ručním pistonovým dávkovačem s definovaným objemem, zbytek materiálu padá zpět do pneužlabu. Vzorkovač může být použit ve vzorkovacích systémech s ručním nebo automatickým ovládáním.



Výstup ze vzorkovače může být připojen buď k systému distribuce vzorků, nebo ke vhodné nádobě na vzorky, jejíž přítomnost je detekována snímačem. Lze jej použít v nepřetržitém provozu, spouštět dle požadavků z technologie nebo ručně. Instalace vzorkovače je prováděna do horní části pneužlabu a nemusí být upravována ani textilní vrstva ani spodní část pneužlabu.

### Hlavní výhody vzorkovače typu SCA40

- Minimální separace prachových částic, odtřídování a kontaminace různých frakcí – veškerá manipulace se vzorkem se provádí ve stejném prostředí za stejných tlakových podmínek
- Zaručený konstantní objem jednotlivých vzorků
- Samočisticí provoz (pro náhodně dopravované kusy textilu, kovových předmětů a jiných objektů ve vzduchovém žlabu)
- Optimální výška výstupu vzorku – stranou v úrovni horní hrany vzduchového žlabu
- Snadná montáž, změna umístění vzorkovače – není nutno upravovat textilní vložku a dno vzduchového žlabu - kompletní vzorkovač je položen jen na horní straně vzduchového žlabu
- Velmi nízké opotřebení – vzorkovací trubka je v kontaktu s proudícím materiálem jen v době odběru vzorku

### TECHNICKÁ DATA

Materiál vzorku	práškový materiál, nelepivý
velikost zrna	max. 2 mm
maximální teplota	85°C
Šířka pneužlabu	220 – 550 mm
Výška materiálu v pneužlabu	30 – 250 mm
Průběh odběru vzorku	lineární v celé výšce materiálu
Objem odebraného vzorku	130 cm <sup>3</sup>
Hmotnost	ca 76 kg
Napájení	400/230V, 0.45kW
Tlakový vzduch <sup>(1)</sup>	0.6-1 MPa, suchý, bez oleje

(1) - jen pro odběr automatickým dávkovačem

**AUTPRO s.r.o.**, Kaštanová 34, 620 00 Brno, Czech Republic  
Tel.: +420 545 563 345, E-mail info@autpro.cz, [www.autpro.cz](http://www.autpro.cz)

**AUT**pro